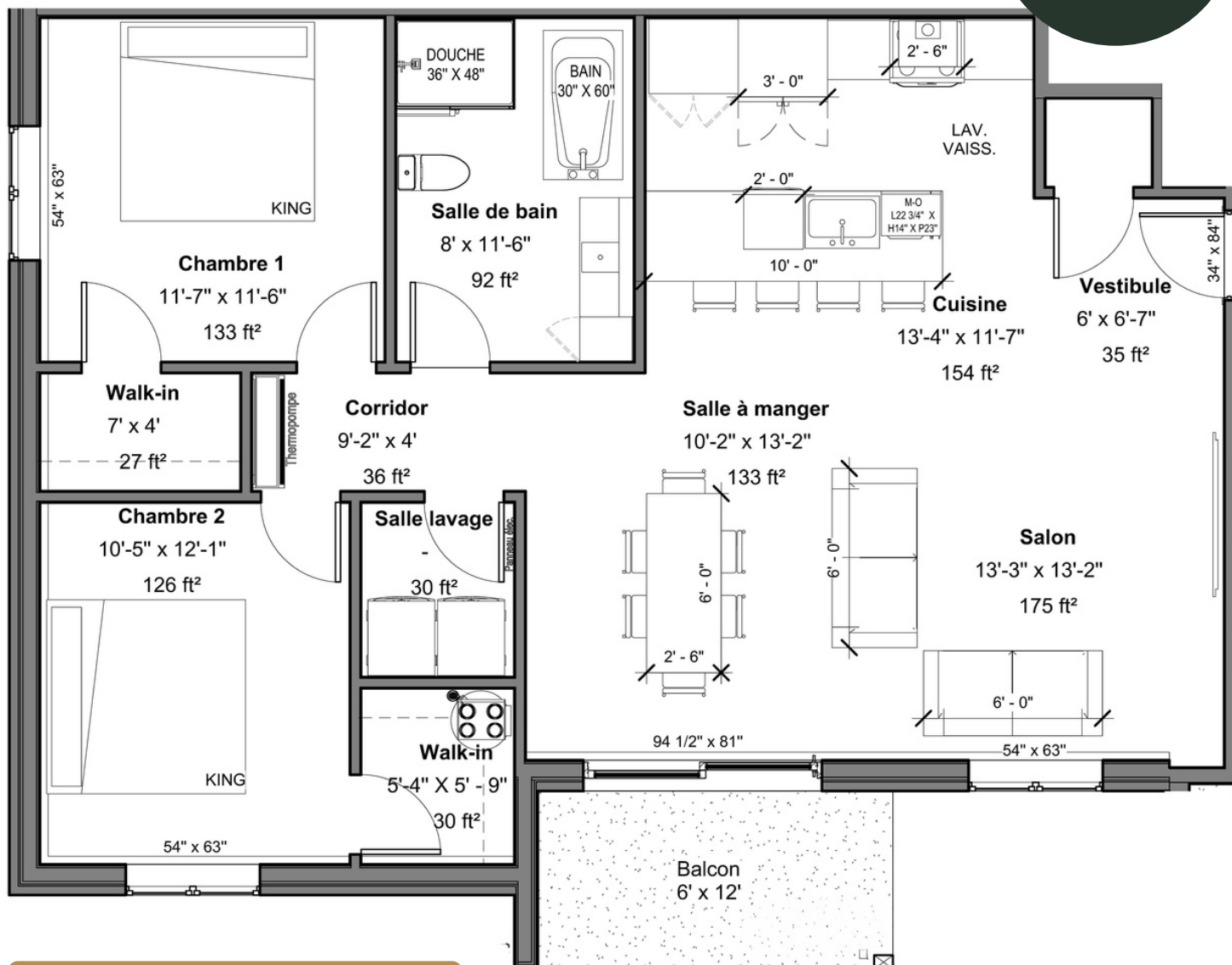


CONDO 4.5 TYPE A

Unité située en façade du bâtiment

4 1/2



Superficie habitable : 1110 pi²

Les dimensions indiquées sont à titre indicatif et peuvent varier au moment de la construction. Le mobilier illustré est pour exemple seulement. Les superficies indiquées sont basées sur des calculs architecturaux standards.

TERRASSES
DE LA GARE