



\*image à titre indicatif seulement\*

# MAISON JUMELÉE

## MODÈLE L'ÉTERNEL

Design épuré, lumineux et raffiné

### INFORMATIONS:



1 236 pi<sup>2</sup>  
Superficie  
habitable



2 ou 3  
Chambres



1.5  
Salles de bain

Luminosité, ouverture et optimisation sont les mots d'ordre pour ce modèle.

Vous tomberez sous le charme de L'Éternel grâce à sa conception réfléchie dans les moindres détails. Son aménagement intérieur complètement ouvert au rez-de-chaussée vous offre un espace de vie convivial. C'est une maison jumelée avec beaucoup de fenestration, ce qui garantit une belle luminosité naturelle dans chacune des pièces.



ventes@habitationsjutrass.ca



1-855-481-3242



338 rue Lindsay, Drummondville

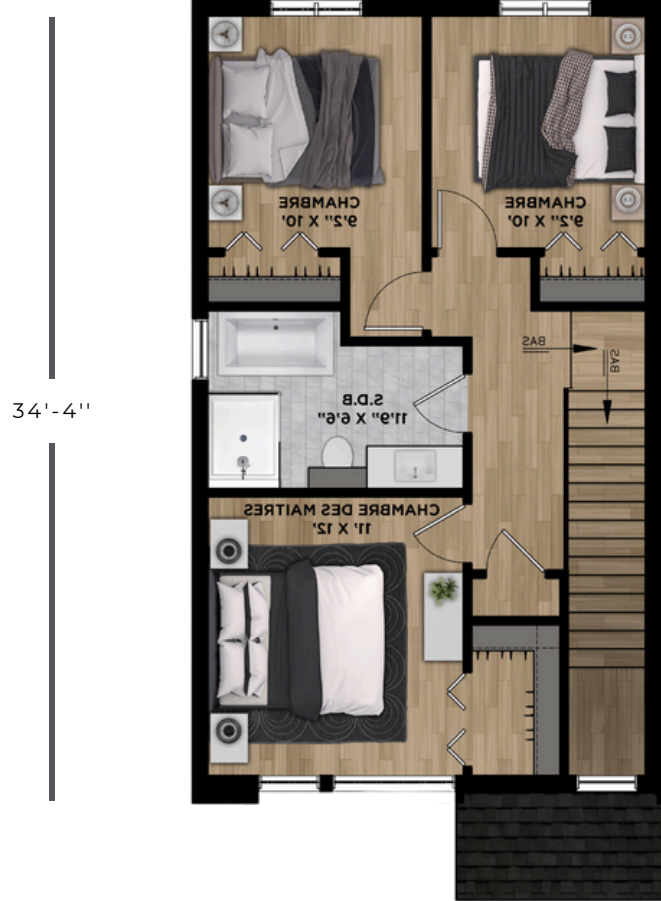
# PLANS

## OPTION 3 CHAMBRES

REZ-DE-CHAUSSÉE



ÉTAGE



### INFORMATIONS :

Jumelé: 20' x 34'4"

Superficie habitable: 1 236 pi<sup>2</sup>\*

- Grande cuisine avec comptoir de quartz, dossier et hotte encastrée
- Aire complètement ouverte au RDC
- Plafond de 9 pieds au RDC
- Salle de bain avec douche vitrée et bain autoportant
- Très grandes fenêtres pour un maximum de lumière naturelle

### DIMENSIONS DES PIÈCES:

Cuisine et s. à manger :	18'10" x 12'4"
Salon :	12'4" x 14'6"
Salle d'eau :	11'9" x 8"
Chambre principale :	11'0" x 12'0"
Chambre secondaire (2) :	9'2" x 10'0"
Salle de bain :	11'9" x 8'0"

\*La superficie habitable ne comprend pas les aires de vie au sous-sol, ni les balcons extérieurs



# PLANS

## OPTION 2 CHAMBRES

### REZ-DE-CHAUSSÉE



### ÉTAGE



### INFORMATIONS :

Jumelé: 20' x 34'4"  
Superficie habitable: 1 236 pi2\*

- Grande cuisine avec comptoir de quartz, dossier et hotte encastrée
- Aire complètement ouverte au RDC
- Plafond de 9 pieds au RDC
- Salle de bain avec douche vitrée et bain autoportant
- Très grandes fenêtres pour un maximum de lumière naturelle

### DIMENSIONS DES PIÈCES:

Cuisine et s. à manger :	18'10" x 12'4"
Salon :	15'4" x 14'6"
Salle d'eau :	5'9" x 6'4"
Chambre principale :	13'8" x 12'4"
Chambre secondaire :	11'0" x 12'0"
Salle de bain :	11'9" x 8'0"

\*La superficie habitable ne comprend pas les aires de vie au sous-sol, ni les balcons extérieurs



# IMAGERIES

À TITRE INDICATIF SEULEMENT

