



*image à titre indicatif seulement

MAISON JUMELÉE

MODÈLE L'ÉTERNEL

370 rue du Cabernet, Drummondville

PRIX
TAXES INCLUSES

419 999\$

INFORMATIONS:



1 236 pi²
Superficie
habitable



3
Chambres



1.5
Salles de bain

Luminosité, ouverture et optimisation sont les mots d'ordre pour ce modèle.

Vous tomberez sous le charme de L'Éternel grâce à sa conception réfléchie dans les moindres détails. Son aménagement intérieur complètement ouvert au rez-de-chaussée vous offre un espace de vie convivial. C'est une maison jumelée avec beaucoup de fenestration, ce qui garantit une belle luminosité naturelle dans chacune des pièces.



ventes@habitationsjutrass.ca



1-855-481-3242



338 rue Lindsay, Drummondville

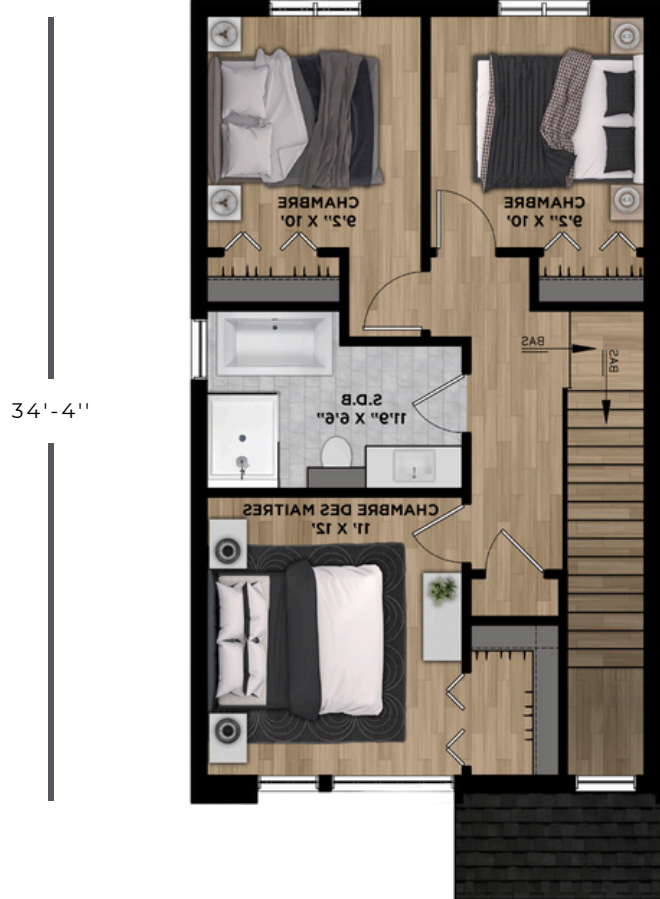
PLANS

370 rue du Cabernet, Drummondville

REZ-DE-CHAUSSÉE



ÉTAGE



INFORMATIONS & DIMENSIONS:

Numéro du projet: J100.13

Numéro de lot: 6 336 431

Terrain: 36' 10" x 114' 10"

Superficie du terrain: 4 238 pi²

Jumelé: 20' x 34'4"

Superficie habitable: 1 236 pi²*

*La superficie habitable ne comprend pas les aires de vie au sous-sol, ni les balcons extérieurs

DIMENSIONS DES PIÈCES:

Cuisine et s. à manger :	18'10" x 12'4"
Salon :	12'4" x 14'6"
Salle d'eau :	11'9" x 8'0"
Chambre principale :	11'0" x 12'0"
Chambre secondaire (2) :	9'2" x 10'0"
Salle de bain :	11'9" x 8'0"

IMAGERIES

370 rue du Cabernet, Drummondville



CARACTÉRISTIQUES DU MODÈLE

- Plafonds de 9' au rez-de-chaussée
- Cuisine avec :
 - Grand îlot de 9 pieds avec comptoir de quartz
 - Armoires et tiroirs avec système d'amortisseurs
 - Dossieret de céramique
 - Évier de grandeur double avec installation sous plan
 - Hotte encastrée
- Salle d'eau près du hall d'entrée au rez-de-chaussée
- Salle de bain possédant :
 - Bain autoportant
 - Douche vitrée avec base en acrylique et murs en céramique
- Thermopompe 12 000 BTU
- Luminaires inclus à la salle à manger, dans la cuisine et à l'extérieur
- Lumières encastrées dans les aires ouvertes et plafonniers dans les chambres
- Des gradateurs sont inclus dans les pièces clés de la maison
- Balcon extérieur arrière en bois 12' x 6'
- Terrassement et clôture mitoyenne inclus

INFORMATIONS UTILES

Dimensions pour réfrigérateur

Largeur : 37 1/2"

Profondeur : 28" au minimum

Hauteur : 72"

Dimensions pour micro-ondes

Largeur : 22 3/4"

Profondeur : 24"

Hauteur : 13 3/4"

Dimensions pour four

Largeur : 31" entre les armoires

Profondeur : 24"

Hauteur : 35"

Dimensions des fenêtres*

- Hall d'entrée : 64" x 64"
- Salle d'eau : 32" x 64"
- Salon : 32" x 76" (2x)
- Salle à manger : 96" x 32"
- Cuisine : 32" x 96"
- Porte-patio : 106" x 96"
- Salle de bain : 32" x 56"
- Chambre principale : 64" x 56"
- Walk-in CCP : 24" x 56"
- Chambre : 32" x 64" et 64" x 64"

**Les dimensions des fenêtres sont à titre de référence seulement. Pour toute commande d'habillage de fenêtre, veuillez planifier une visite avec nos conseillers en habitation afin de prendre les dimensions exactes sur place.*

INCLUSIONS

SERVICE À LA CLIENTÈLE

Permis de construction
Plan d'implantation et certificat de localisation
Enregistrement au plan de la garantie GCR (Garantie Construction Résidentielle)
Nettoyage intérieur complet avant la livraison

REVÊTEMENT EXTÉRIEUR

Agencement de maçonnerie et de fibrociment en façade
Revêtement de vinyle sur les côtés et l'arrière de la maison
Adresse civique moderne

PORTES ET FENÊTRES

Porte d'entrée double noire et vitrée
Cadres extérieurs des fenêtres en PVC noir en façade et blanc sur les côtés et l'arrière de la maison
Moustiquaires inclus
Porte-patio de 9 pieds de largeur

CHAUFFAGE ET VENTILATION

Chauffage à plinthes et thermostats électroniques
Thermopompe 12 000 BTU
Échangeur d'air haute performance récupérateur de chaleur

ÉLECTRICITÉ

Entrée électrique 200A
Filage pour câble TV (2) et téléphone (2)
Lumières encastrées (LED) intérieures et extérieures
Luminaires inclus (salle à manger, îlot, plafonnier et extérieur)
Prises électriques extérieures (2)
Circuit pour branchement de véhicule électrique (borne non incluse)
Détecteur de fumée à chaque étage et dans chaque chambre à coucher

PLOMBERIE

Général:

Réservoir d'eau chaude 60 gallons
Sortie d'eau extérieure (1)

Cuisine:

Évier grandeur double (installation sous plan)
Robinetterie moderne avec douchette rétractable
Hotte encastrée sous les armoires

Salle de bain principale:

Douche vitrée 36" x 48" avec mur en céramique et base en acrylique
Robinetterie moderne incluant une douche pluie
Bain autoportant 60" en acrylique blanc et sa robinetterie moderne
Lavabo avec robinetterie tendance
Toilette standard

INCLUSIONS (SUITE)

PLOMBERIE

Salle d'eau RDC:

Lavabo et robinetterie moderne
Toilette standard

REVÊTEMENT DE PLANCHER

Céramique dans l'entrée, la salle d'eau et la salle de bain
Plancher flottant (RDC et étage)
Escalier menant à l'étage en bois franc avec rampe en bois et barrotins en fer forgé
Escalier d'accès au sous-sol en tapis (couleur: gris)

FINITION INTÉRIEURE

Portes intérieures modèle Massonite
Poignées tendances
Boiseries: plinthe MDF
Peinture blanche partout (Refuge Tranquille) - aucune couleur incluse

ÉBÉNISTERIE

Cuisine:

Armoires de cuisine en mélamine
Comptoir de quartz (3/4)
Dossieret céramique
Amortisseurs pour toutes les portes et tiroirs
Poubelle incluse dans l'îlot

Salle de bain principale et salle d'eau:

Armoires des meubles en mélamine
Comptoir en stratifié
Miroir assorti

FINITION DU SOUS-SOL

Sous-sol isolé non fini avec divisions porteuses seulement
Gypses sur les murs extérieurs et porteurs, joints non tirés
Plancher sur dalle de béton

AMÉNAGEMENT EXTÉRIEUR



Stationnement double excavé renhaussé de pierres concassées
Galerie avant en béton avec rampes en aluminium de couleur noir
Balcon arrière 6' x 12' en bois-traité avec rampes composées de barrotins en aluminium noir
Gouttières standard de couleur agencées à la maison
Terrain tourbé
Bande boisée à l'arrière du terrain (5 mètres)
Clôture mitoyenne de 6' en acier noir avec lamelles d'intimité

NOTE! La clôture extérieure ne sera pas représentée dans votre certificat de localisation. Par conséquent, vous devrez le faire refaire lorsque vous déciderez de vendre la maison.

DEVIS TECHNIQUE

Selon le code du bâtiment en vigueur

TOITURE

Bardeaux d'asphalte Mystique
Aspenite à toiture 15/32
Isolation d'entretoit R40
Coupe-vapeur polythène
Fourrures 1x3
Gypses

DALLE DE SOUS-SOL

Béton 4" 25 mpa
Coupe-vapeur polythène
Isolant rigide 1"
Pierres concassées 3/4 nette
Sorties de plomberie pour salle de bain future
(toilette, lavabo, douche)

MURS EXTÉRIEURS

Revêtement souple ou maçonnerie
Isolant Sono R4
Pare-air Tyvek
Laine isolante R20
2x6 au 16"
Coupe-vapeur polythène
Fourrures 1x3
Gypses
Isolation de la rive du plancher à l'uréthane
Division intérieures en 2x4 (bois sec)
Fenêtres verre double

PLANCHER ÉTAGE

Aspenite embouveté collé
Poutrelles ajourées ou en "j"
Soufflage de contreplaqué
3/8 sous la céramique

MUR MITOYEN

(2) Gypses 5/8 coupe-feu
Barres résillientes métalliques
Polythène coupe-vapeur
Laine acoustique Roxul dans division de 2x4 au 16"
c/c
Espace d'air 1"
*cette composition est doublée dans l'unité voisine