

# LE LINÉA

SHERB. 1655 BOSSÉ



Ville de  
**Sherbrooke**

# En chiffre

1

bâtiment avec  
2 stationnements intérieurs

44 unités

de type 4 ½ et 5 ½

1 013 à 1 419

pi<sup>2</sup> en superficie habitable



Situé à Sherbrooke dans un secteur de Fleurimont en plein essor, le Linéa a été pensé pour répondre à tous les besoins de ses résidents, et un peu plus encore! Le Linéa propose 44 condos locatifs – des 4 ½ et des 5 ½ où il fait bon vivre – offerts dans différentes configurations et répartis sur 4 étages.

Ce qui rend ces espaces de vie exceptionnels : leur design optimisé, le grand confort qu'ils vous procurent et leur abondante fenestration, pour une lumière naturelle à profusion et une vue imprenable sur la nature. Le petit plus : un quartier invitant et des services à portée de main qui faciliteront votre quotidien. Prêt à vivre une expérience de location exceptionnelle?

1655, rue Bossé, Sherbrooke

Occupation dès septembre 2025

# Tout pour mieux vivre

## Inclusions et commodités, pour votre confort :

Le Linéa vous offre un milieu de vie complètement neuf, moderne et de qualité supérieure comprenant :

Espaces spacieux et lumineux

Finition distinguée

Hauts plafonds de 9'

Large porte-patio de 8'

Cuisine raffinée

Dosseret de céramique

Armoires avec amortisseurs

Hotte encastrée

Luminaire

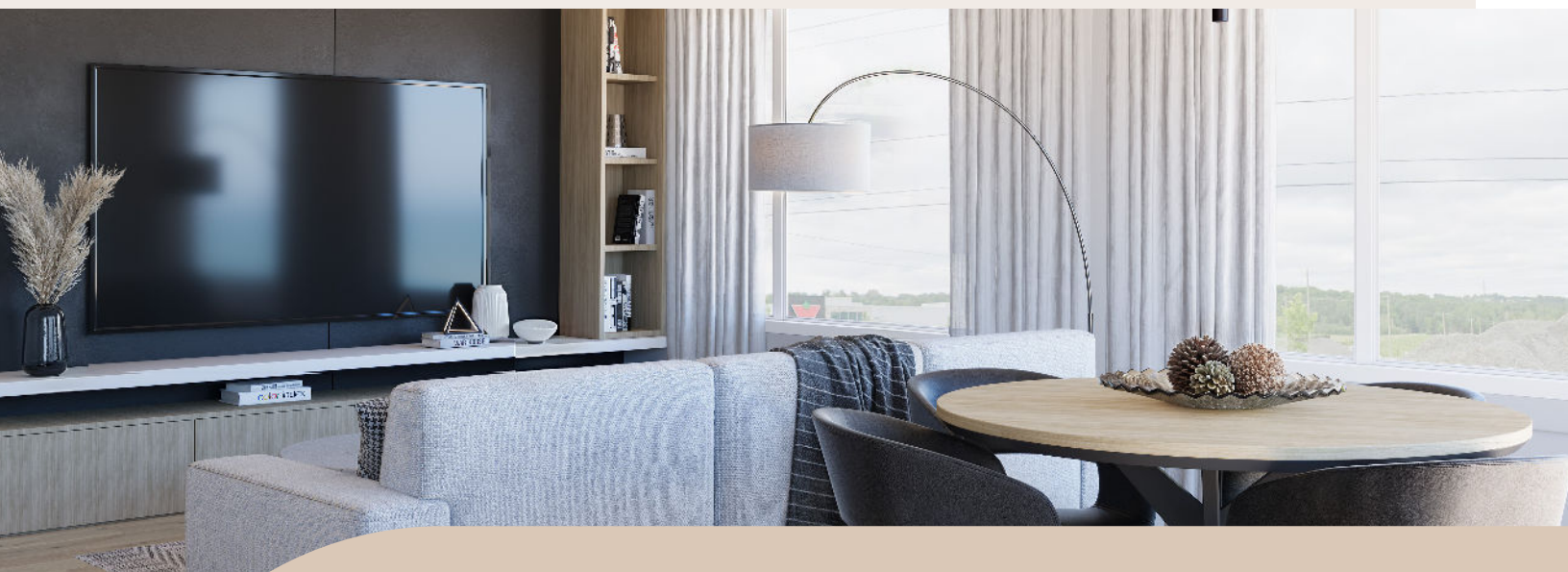
5 ½ : garde-manger walk-in

Salle de bain soignée

Grande douche vitrée

Bain autoportant

Salle de lavage indépendante



🌡️ Thermostats électroniques

🔥 Thermopompe murale

🪟 Fenestration généreuse

☀️ Terrasse extérieure privée

🚗 4 ½ : 1 stationnement intérieur

🚗 5 ½ : 1 stationnement intérieur et 1 stationnement extérieur

📦 Espace de rangement

🏠 Ascenseur

🚲 Support à vélo

🔌 Borne de chargement pour véhicule électrique

💧 Espace lave-auto intérieur



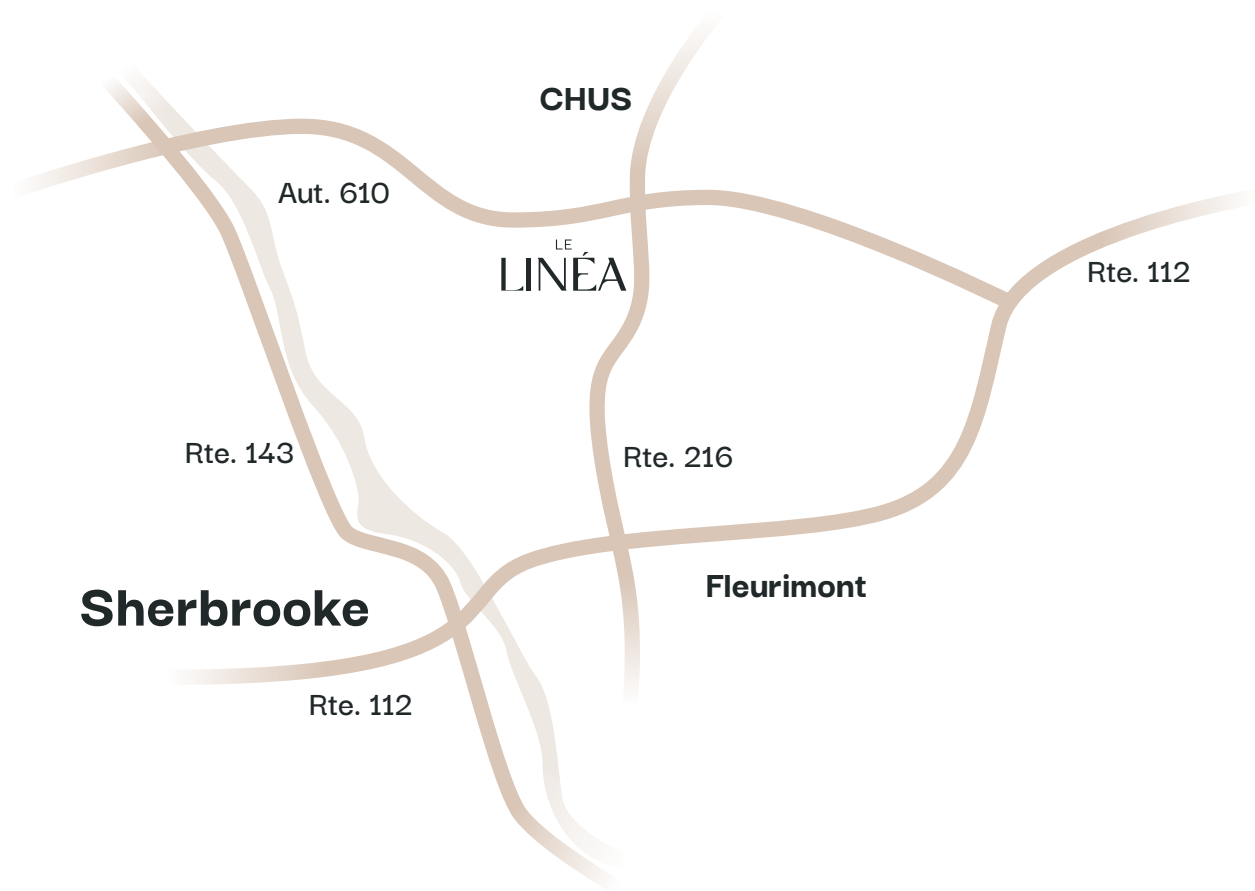
Isolation acoustique et efficacité énergétique de qualité supérieure aux normes de l'industrie. Une efficacité dépassant de 40% les normes en vigueur!

# Tranquillité d'esprit



Une équipe dédiée et un bâtiment sécurisé! Notre politique de tranquillité d'esprit vous assure que les profils de tous les résidents sont validés pour le bon respect du voisinage. Notre équipe de gestion est courtoise, présente et soucieuse de rendre votre expérience de location exceptionnelle.

- Bâtiment sécurisé grâce aux caméras de surveillance
- Service d'entretien extérieur (paysagement et déneigement)
- Maintenance et conciergerie du bâtiment
- Service d'assistance aux résidents via notre plateforme web
- Gestion immobilière hors pair



## Un quartier avantageusement situé

Avantageusement situé dans le secteur Fleurimont, à Sherbrooke, Le Linéa vous offre le meilleur des deux mondes : la tranquillité de la nature et toutes les commodités nécessaires à quelques pas de votre condo. Derrière chez vous, vous ne trouverez aucun voisin, mais une vue apaisante sur un rideau d'arbres matures et un bassin à proximité. Autour de vous : le CHUS (à 3 km de votre résidence), des établissements scolaires, l'autoroute 610 et l'Espace 610, un pôle commercial pratique pour tous vos besoins quotidiens. Bienvenue chez vous!

- Pôle commercial – Épicerie, pharmacie, restaurants et commerces
- Établissements scolaires
- Emplacement sans voisin arrière avec vue dégagée sur un bassin
- Arbres matures et écrans végétaux
- À moins de 3 km du CHUS
- Accès facile à l'autoroute 610

# Plans

4<sup>1</sup>/<sub>2</sub>

Modèle A  
Sup. hab.  
1 013 pi<sup>2</sup>



4<sup>1</sup>/<sub>2</sub>

Modèle A.1  
Sup. hab.  
1 025 pi<sup>2</sup>



4<sup>1</sup>/<sub>2</sub>

Modèle A.2  
Sup. hab.  
1 013 pi<sup>2</sup>



4<sup>1</sup>/<sub>2</sub>

Modèle B  
Sup. hab.  
1 113 pi<sup>2</sup>



4<sup>1</sup>/<sub>2</sub>

Modèle C  
Sup. hab.  
1 067 pi<sup>2</sup>



Tous droits réservés à Société Immobilière Jutras.

Les dimensions indiquées sont à titre indicatif et peuvent varier au moment de la construction. Le mobilier illustré est pour exemple seulement.  
Les superficies indiquées sont basées sur des calculs architecturaux standards.

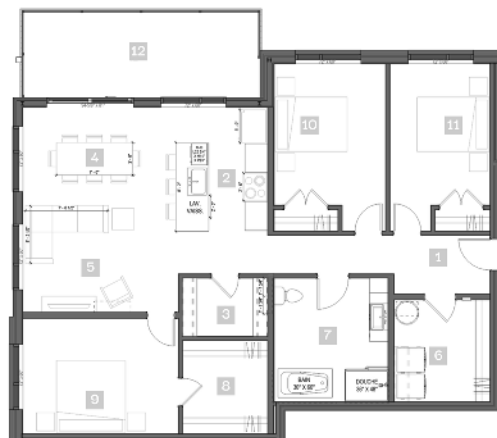
5½

Modèle D  
Sup. hab.  
1 419 pi<sup>2</sup>



5½

Modèle E  
Sup. hab.  
1 380 pi<sup>2</sup>



5½

Modèle F  
Sup. hab.  
1 383 pi<sup>2</sup>



5½

Modèle G  
Sup. hab.  
1 349 pi<sup>2</sup>



5½

Modèle H  
Sup. hab.  
1 409 pi<sup>2</sup>



Tous droits réservés à Société Immobilière Jutras.

Les dimensions indiquées sont à titre indicatif et peuvent varier au moment de la construction. Le mobilier illustré est pour exemple seulement.  
Les superficies indiquées sont basées sur des calculs architecturaux standards.

# JUTRAS

SOCIÉTÉ IMMOBILIÈRE

Téléphone : 855-755-3242

Courriel : [locations@sijutras.ca](mailto:locations@sijutras.ca)

Site web : [sijutras.ca](http://sijutras.ca)

