



MAISON JUMELÉE

MODÈLE L'INOUBLIABLE

650 rue du Cabernet, Drummondville

PRIX
TAXES INCLUSES

409 999\$

INFORMATIONS:



1 652 pi²
Superficie
habitable



4
Chambres



2
Salles de bain

La maison jumelée L'Inoubliable se distingue par son design raffiné avec ses grandes fenêtres qui laissent entrer une abondance de lumière naturelle.

Son espace de vie ouvert et lumineux au rez-de-chaussée, avec un plafond de 9 pieds, crée une atmosphère spacieuse et accueillante. Ce modèle vous offre le cadre parfait pour recevoir vos invités ou passer des moments en famille.



ventes@habitationsjutrass.ca



1-855-481-3242

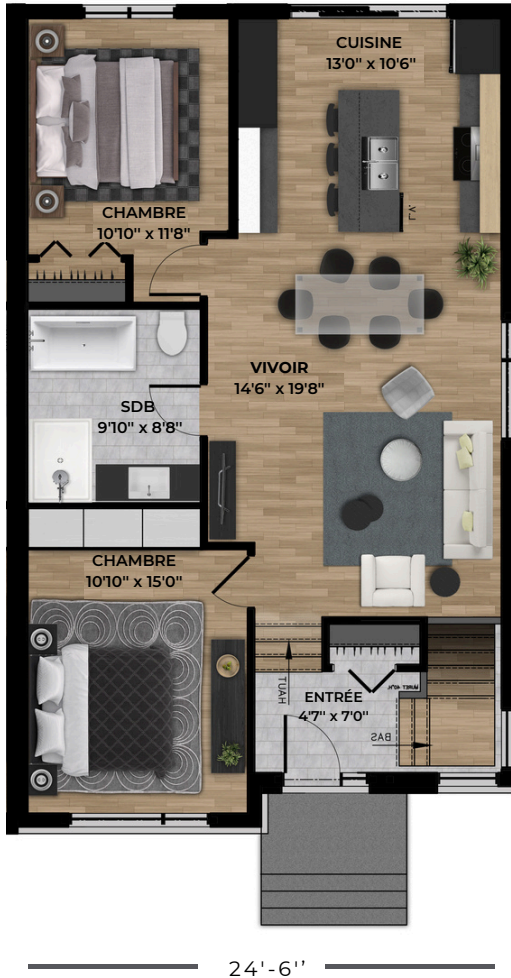


338 rue Lindsay, Drummondville

PLANS

650 rue du Cabernet, Drummondville

REZ-DE-CHAUSSÉE



SOUS-SOL



INFORMATIONS & DIMENSIONS:

Numéro de projet: J100.20

Numéro de lot: 6 336 401

Terrain: 37' 8" x 98' 5"

Superficie du terrain: 3 714 pi²

Jumelé: 24'6" x 38' 10"

Superficie habitable: 1 652 pi² *

*La superficie habitable ne comprend pas les balcons extérieurs

PLAN EXCLUSIF | REPRODUCTION INTERDITE

DIMENSIONS DES PIÈCES:

Rez-de-chaussée

Cuisine :	13'0" x 10'6"
Vivóir :	14'6" x 19'8"
Salle de bain :	9'10" x 8'8"
Chambre principale :	10'10" x 15'0"
Chambre secondaire :	10'0" x 11'8"
Hall d'entrée :	4'7" x 7'0"

Sous-sol

Salle familiale :	11'10" x 29'2"
Chambre à coucher :	10'8" x 12'6"
Chambre à coucher :	10'8" x 12'6"
Salle de bain :	10'8" x 8'4"
Salle mécanique :	8'2" x irr.

PHOTOS

650 rue du Cabernet, Drummondville



CARACTÉRISTIQUES

650 rue du Cabernet, Drummondville

- Plafonds de 9' au rez-de-chaussée
- Cuisine avec :
 - Grand îlot de 6 pieds avec comptoir de quartz
 - Armoires et tiroirs avec système d'amortisseurs
 - Dossieret de céramique
 - Évier de grandeur double avec installation sous plan
 - Hotte encastrée
- Salle de bain possédant :
 - Bain autoportant
 - Douche vitrée avec base en acrylique et murs en céramique
- Chambre à coucher principale avec grand garde-robe
- Thermopompe 12 000 BTU
- Luminaires inclus à la salle à manger, dans la cuisine et à l'extérieur
- Lumières encastrées dans les aires ouvertes et plafonniers dans les chambres
- Des gradateurs sont inclus dans les pièces clés de la maison
- **Finition du sous-sol incluse**
- Balcon extérieur arrière en bois 5' x 10'
- Terrassement et clôture mitoyenne inclus

INFORMATIONS UTILES

Dimensions pour réfrigérateur

Largeur : 37 1/2"

Profondeur : 28" au minimum

Hauteur : 72"

Dimensions pour micro-ondes

Largeur : 22 3/4"

Profondeur : 24"

Hauteur : 13 3/4"

Dimensions pour four

Largeur : 31" entre les armoires

Profondeur : 24"

Hauteur : 35"

Dimensions des fenêtres*

au rez-de-chaussée

- Hall d'entrée : 36" x 116" (2x)
- Vivoir : 72" x 64"
- Cuisine : 94.5" x 81" (porte patio 8')
- Chambre principale : 84" x 64"
- Chambre secondaire : 56" x 56"

au sous-sol

- Salle familiale : 72" x 31 5/8"
- Chambre à coucher : 84" x 31 5/8"
- Chambre à coucher : 56" x 31 5/8"

**Les dimensions des fenêtres sont à titre de référence seulement. Pour toute commande d'habillage de fenêtre, veuillez planifier une visite avec nos conseillers en habitation afin de prendre les dimensions exactes sur place.*

INCLUSIONS

650 rue du Cabernet, Drummondville

SERVICE À LA CLIENTÈLE

Permis de construction
Plan d'implantation et certificat de localisation
Enregistrement au plan de la garantie GCR (Garantie Construction Résidentielle)
Nettoyage intérieur complet avant la livraison

REVÊTEMENT EXTÉRIEUR

Agencement de maçonnerie et de fibrociment en façade
Revêtement de vinyle sur les côtés et l'arrière de la maison
Adresse civique moderne

PORTES ET FENÊTRES

Porte d'entrée noire et vitrée
Cadres extérieurs des fenêtres en PVC noir en façade et blanc sur les côtés et l'arrière de la maison
Moustiquaires inclus
Porte-patio de 8 pieds de largeur

CHAUFFAGE ET VENTILATION

Chauffage à plinthes et thermostats électroniques
Thermopompe 12 000 BTU
Échangeur d'air haute performance récupérateur de chaleur

ÉLECTRICITÉ

Entrée électrique 200A
Filage pour câble TV (2)
Lumières encastrées (LED) intérieures et extérieures
Luminaires inclus
Prises électriques extérieures (2)
Circuit pour branchement de véhicule électrique (borne non incluse)
Détecteur de fumée à chaque étage et dans chaque chambre à coucher

PLOMBERIE

Général:

Réservoir d'eau chaude 60 gallons
Sortie d'eau extérieure (1)

Cuisine:

Évier grandeur double (installation sous plan)
Robinetterie moderne avec douchette rétractable
Hotte encastrée sous les armoires

Salle de bain principale:

Douche vitrée 36" x 48" avec mur en céramique et base en acrylique
Robinetterie moderne incluant une douche pluie
Bain autoportant 60" en acrylique blanc et sa robinetterie moderne
Lavabo avec robinetterie tendance
Toilette standard

INCLUSIONS

650 rue du Cabernet, Drummondville

REVÊTEMENT DE PLANCHER

Céramique dans l'entrée et les salles de bain
Plancher flottant (RDC et au sous-sol)
Escalier menant au rez-de-chaussée en bois franc
Escalier d'accès au sous-sol en tapis (couleur: gris)

FINITION INTÉRIEURE

Portes intérieures modèle Massonite
Poignées tendances
Boiseries: plinthe MDF
Peinture blanche partout (Refuge Tranquille) - aucune couleur incluse

ÉBÉNISTERIE

Cuisine:

Armoires de cuisine en mélamine
Comptoir de quartz (3/4)
Dossieret céramique
Amortisseurs pour toutes les portes et tiroirs
Poubelle incluse dans l'îlot

Salle de bain principale:

Armoires des meubles en mélamine
Comptoir en stratifié
Miroir assorti

FINITION DU SOUS-SOL

Sous-sol isolé complètement terminé, incluant:

Divisions, portes, moulures et murs terminés peints en blanc
Revêtement de plancher flottant identique ou ayant une couleur similaire à celui du rez-de-chaussée
Salle de bain complète: plancher de céramique, toilette standard, meuble lavabo en mélamine avec son lavabo et sa robinetterie, douche 36"x36" moulée (rond) et emplacement pour laveuse-sécheuse
Plafond fini en gypse partout sauf sous l'escalier (salle mécanique)
Lumières encastrées dans la salle familiale et plafonnier dans les chambres
Cache panneau électrique et porte de la salle mécanique inclus
Non-inclus: module de rangement au-dessus de laveuse-sécheuse, luminaires et plancher dans la salle mécanique

AMÉNAGEMENT EXTÉRIEUR

Stationnement double excavé renhaussé de pierres concassées
Galerie avant en béton avec rampes en aluminium de couleur noir
Balcon arrière 5' x 10' en bois-traité avec rampes composées de barrotins en aluminium noir
Gouttières standard de couleur agencées à la maison



Terrain tourbé

Sans voisin arrière
Clôture mitoyenne de 6' en acier noir avec lamelles d'intimité

NOTE! La clôture extérieure ne sera pas représentée dans votre certificat de localisation. Par conséquent, vous devrez le faire refaire lorsque vous déciderez de vendre la maison.

DEVIS TECHNIQUE

650 rue du Cabernet, Drummondville

Selon le code du bâtiment en vigueur

TOITURE

Bardeaux d'asphalte Mystique
Aspenite à toiture 15/32
Isolation d'entretoit R40
Coupe-vapeur polythène
Fourrures 1x3
Gypses

DALLE DE SOUS-SOL

Béton 4" 25 mpa
Coupe-vapeur polythène
Isolant rigide 1"
Pierres concassées 3/4 nette
Sorties de plomberie pour salle de bain future
(toilette, lavabo, douche)

MURS EXTÉRIEURS

Revêtement souple ou maçonnerie
Isolant Sono R4
Pare-air Tyvek
Laine isolante R20
2x6 au 16"
Coupe-vapeur polythène
Fourrures 1x3
Gypses
Isolation de la rive du plancher à l'uréthane
Division intérieures en 2x4 (bois sec)
Fenêtres verre double

PLANCHER ÉTAGE

Aspenite embouveté collé
Poutrelles ajourées ou en "i"
Soufflage de contreplaqué
3/8 sous la céramique

MUR MITOYEN

(2) Gypses 5/8 coupe-feu
Barres résillientes métalliques
Polythène coupe-vapeur
Laine acoustique Roxul dans division de 2x4 au 16"
c/c
Espace d'air 1"
*cette composition est doublée dans l'unité
voisine