



# MAISON JUMELÉE

## MODÈLE L'INOUBLIABLE

645 rue du Cabernet, Drummondville

PRIX  
TAXES INCLUSES

**399 999\$**

### INFORMATIONS:



1 652 pi<sup>2</sup>  
Superficie  
habitable



4  
Chambres



2  
Salles de bain

La maison jumelée L'Inoubliable se distingue par son design raffiné avec ses grandes fenêtres qui laissent entrer une abondance de lumière naturelle.

Son espace de vie ouvert et lumineux au rez-de-chaussée, avec un plafond de 9 pieds, crée une atmosphère spacieuse et accueillante. Ce modèle vous offre le cadre parfait pour recevoir vos invités ou passer des moments en famille.



ventes@habitationsjutrass.ca



1-855-481-3242

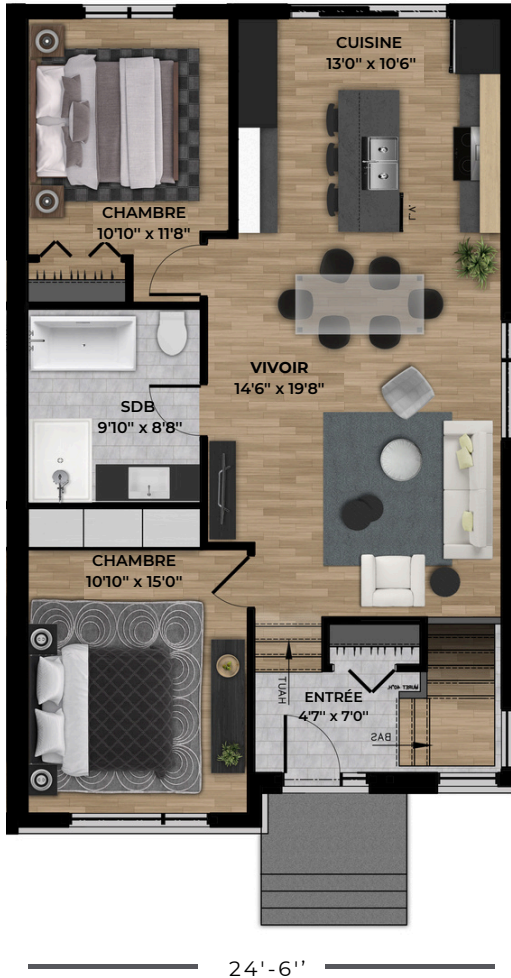


338 rue Lindsay, Drummondville

# PLANS

645 rue du Cabernet, Drummondville

REZ-DE-CHAUSSÉE



SOUS-SOL



## INFORMATIONS & DIMENSIONS:

Numéro de projet: J100.32

Numéro de lot: 6 336 467

Terrain: 24'6" x 38' 10"

Superficie du terrain: 4 144 pi<sup>2</sup>

Jumelé: 24'6" x 38' 10"

Superficie habitable: 1 652 pi<sup>2</sup> \*

\*La superficie habitable ne comprend pas les balcons extérieurs

## DIMENSIONS DES PIÈCES:

### Rez-de-chaussée

Cuisine :	13'0" x 10'6"
Vivier :	14'6" x 19'8"
Salle de bain :	9'10" x 8'8"
Chambre principale :	10'10" x 15'0"
Chambre secondaire :	10'0" x 11'8"
Hall d'entrée :	4'7" x 7'0"

### Sous-sol

Salle familiale :	11'10" x 29'2"
Chambre à coucher :	10'8" x 12'6"
Chambre à coucher :	10'8" x 12'6"
Salle de bain :	10'8" x 8'4"
Salle mécanique :	8'2" x irr.

# PHOTOS

645 rue du Cabernet, Drummondville



# CARACTÉRISTIQUES

645 rue du Cabernet, Drummondville

- Plafonds de 9' au rez-de-chaussée
- Cuisine avec :
  - Grand îlot de 6 pieds avec comptoir de quartz
  - Armoires et tiroirs avec système d'amortisseurs
  - Dosseret de céramique
  - Évier de grandeur double avec installation sous plan
  - Hotte encastrée
- Salle de bain possédant :
  - Bain autoportant
  - Douche vitrée avec base en acrylique et murs en céramique
- Chambre à coucher principale avec grand garde-robe
- Thermopompe 12 000 BTU
- Luminaires inclus à la salle à manger, dans la cuisine et à l'extérieur
- Lumières encastrées dans les aires ouvertes et plafonniers dans les chambres
- Des gradateurs sont inclus dans les pièces clés de la maison
- **Finition du sous-sol incluse**
- Balcon extérieur arrière en bois 5' x 10'
- Terrassement et clôture mitoyenne inclus

## INFORMATIONS UTILES

### Dimensions pour réfrigérateur

Largeur : 37 1/2"

Profondeur : 28" au minimum

Hauteur : 72"

### Dimensions pour micro-ondes

Largeur : 22 3/4"

Profondeur : 24"

Hauteur : 13 3/4"

### Dimensions pour four

Largeur : 31" entre les armoires

Profondeur : 24"

Hauteur : 35"

### Dimensions des fenêtres\*

#### au rez-de-chaussée

- Hall d'entrée : 36" x 116" (2x)
- Vivoir : 72" x 64"
- Cuisine : 94.5" x 81" (porte patio 8')
- Chambre principale : 84" x 64"
- Chambre secondaire : 56" x 56"

#### au sous-sol

- Salle familiale : 72" x 31 5/8"
- Chambre à coucher : 84" x 31 5/8"
- Chambre à coucher : 56" x 31 5/8"

*\*Les dimensions des fenêtres sont à titre de référence seulement. Pour toute commande d'habillage de fenêtre, veuillez planifier une visite avec nos conseillers en habitation afin de prendre les dimensions exactes sur place.*

# INCLUSIONS

645 rue du Cabernet, Drummondville

## SERVICE À LA CLIENTÈLE

Permis de construction  
Plan d'implantation et certificat de localisation  
Enregistrement au plan de la garantie GCR (Garantie Construction Résidentielle)  
Nettoyage intérieur complet avant la livraison

## REVÊTEMENT EXTÉRIEUR

Agencement de maçonnerie et de fibrociment en façade  
Revêtement de vinyle sur les côtés et l'arrière de la maison  
Adresse civique moderne

## PORTES ET FENÊTRES

Porte d'entrée noire et vitrée  
Cadres extérieurs des fenêtres en PVC noir en façade et blanc sur les côtés et l'arrière de la maison  
Moustiquaires inclus  
Porte-patio de 8 pieds de largeur

## CHAUFFAGE ET VENTILATION

Chauffage à plinthes et thermostats électroniques  
Thermopompe 12 000 BTU  
Échangeur d'air haute performance récupérateur de chaleur

## ÉLECTRICITÉ

Entrée électrique 200A  
Filage pour câble TV (2)  
Lumières encastrées (LED) intérieures et extérieures  
Luminaires inclus  
Prises électriques extérieures (2)  
Circuit pour branchement de véhicule électrique (borne non incluse)  
Détecteur de fumée à chaque étage et dans chaque chambre à coucher

## PLOMBERIE

### Général:

Réservoir d'eau chaude 60 gallons  
Sortie d'eau extérieure (1)

### Cuisine:

Évier grandeur double (installation sous plan)  
Robinetterie moderne avec douchette rétractable  
Hotte encastrée sous les armoires

### Salle de bain principale:

Douche vitrée 36" x 48" avec mur en céramique et base en acrylique  
Robinetterie moderne incluant une douche pluie  
Bain autoportant 60" en acrylique blanc et sa robinetterie moderne  
Lavabo avec robinetterie tendance  
Toilette standard

# INCLUSIONS

645 rue du Cabernet, Drummondville

## REVÊTEMENT DE PLANCHER

Céramique dans l'entrée et les salles de bain  
Plancher flottant (RDC et au sous-sol)  
Escalier menant au rez-de-chaussée en bois franc  
Escalier d'accès au sous-sol en tapis (couleur: gris)

## FINITION INTÉRIEURE

Portes intérieures modèle Massonite  
Poignées tendances  
Boiseries: plinthe MDF  
Peinture blanche partout (Refuge Tranquille) - aucune couleur incluse

## ÉBÉNISTERIE

### Cuisine:

Armoires de cuisine en mélamine  
Comptoir de quartz (3/4)  
Dossieret céramique  
Amortisseurs pour toutes les portes et tiroirs  
Poubelle incluse dans l'îlot

### Salle de bain principale:

Armoires des meubles en mélamine  
Comptoir en stratifié  
Miroir assorti

## FINITION DU SOUS-SOL

### Sous-sol isolé complètement terminé, incluant:

Divisions, portes, moulures et murs terminés peints en blanc  
Revêtement de plancher flottant identique ou ayant une couleur similaire à celui du rez-de-chaussée  
Salle de bain complète: plancher de céramique, toilette standard, meuble lavabo en mélamine avec son lavabo et sa robinetterie, douche 36"x36" moulée (rond) et emplacement pour laveuse-sécheuse  
Plafond fini en gypse partout sauf sous l'escalier (salle mécanique)  
Lumières encastrées dans la salle familiale et plafonnier dans les chambres  
Cache panneau électrique et porte de la salle mécanique inclus  
**Non-inclus:** module de rangement au-dessus de laveuse-sécheuse, luminaires et plancher dans la salle mécanique

## AMÉNAGEMENT EXTÉRIEUR

Stationnement double excavé renhaussé de pierres concassées  
Galerie avant en béton avec rampes en aluminium de couleur noir  
Balcon arrière 5' x 10' en bois-traité avec rampes composées de barrotins en aluminium noir  
Gouttières standard de couleur agencées à la maison



### Terrain tourbé

Bande boisée à l'arrière du terrain (5 mètres)  
Clôture mitoyenne de 6' en acier noir avec lamelles d'intimité

NOTE! La clôture extérieure ne sera pas représentée dans votre certificat de localisation. Par conséquent, vous devrez le faire refaire lorsque vous déciderez de vendre la maison.

# DEVIS TECHNIQUE

645 rue du Cabernet, Drummondville

*Selon le code du bâtiment en vigueur*

## TOITURE

Bardeaux d'asphalte Mystique  
Aspenite à toiture 15/32  
Isolation d'entretoit R40  
Coupe-vapeur polythène  
Fourrures 1x3  
Gypses

## DALLE DE SOUS-SOL

Béton 4" 25 mpa  
Coupe-vapeur polythène  
Isolant rigide 1"  
Pierres concassées 3/4 nette  
Sorties de plomberie pour salle de bain future  
(toilette, lavabo, douche)

## MURS EXTÉRIEURS

Revêtement souple ou maçonnerie  
Isolant Sono R4  
Pare-air Tyvek  
Laine isolante R20  
2x6 au 16"  
Coupe-vapeur polythène  
Fourrures 1x3  
Gypses  
Isolation de la rive du plancher à l'uréthane  
Division intérieures en 2x4 (bois sec)  
Fenêtres verre double

## PLANCHER ÉTAGE

Aspenite embouveté collé  
Poutrelles ajourées ou en "i"  
Soufflage de contreplaqué  
3/8 sous la céramique

## MUR MITOYEN

(2) Gypses 5/8 coupe-feu  
Barres résillientes métalliques  
Polythène coupe-vapeur  
Laine acoustique Roxul dans division de 2x4 au 16"  
c/c  
Espace d'air 1"  
\*cette composition est doublée dans l'unité  
voisine