



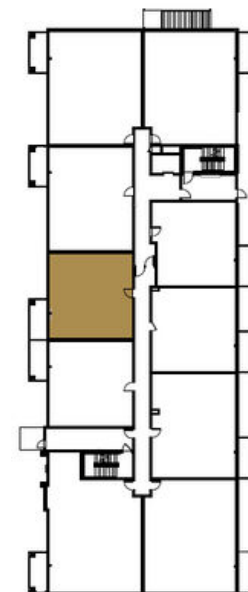
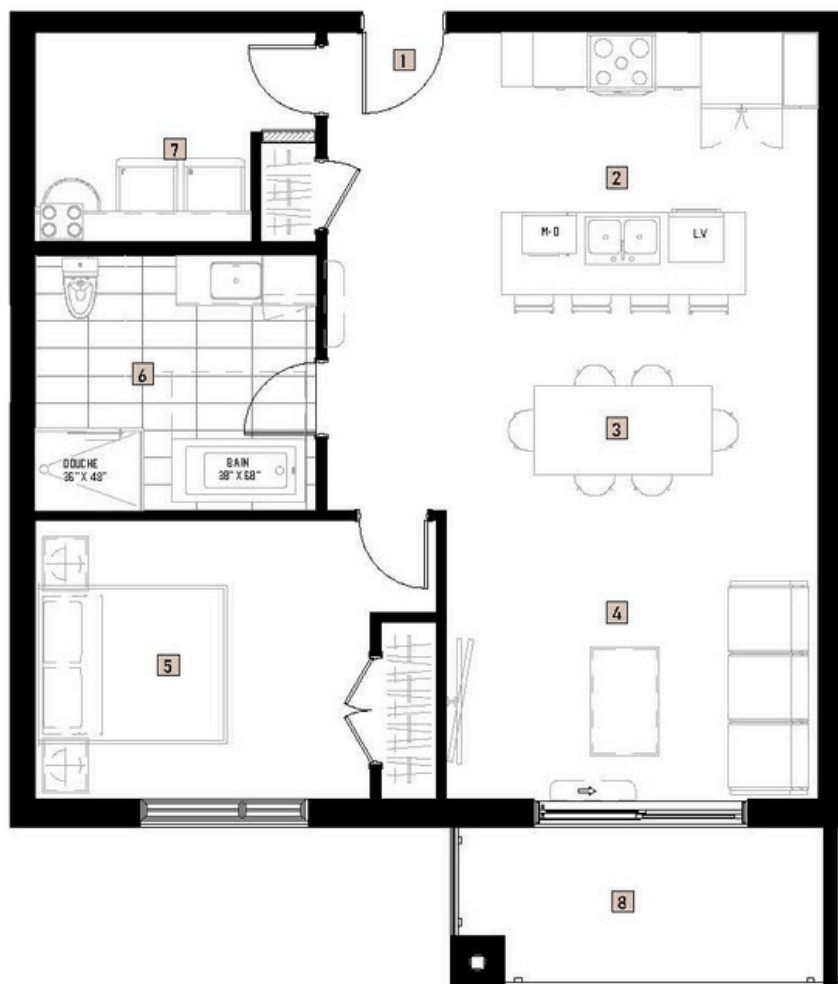
3 1/2

Modèle A

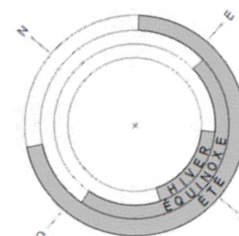
STATION•M

Unités correspondantes:

101, 102, 202, 302 et 402



Orientation solaire



- | | |
|--------------------------------------------|--------------------------------------------|
| 1 Entrée
6'-5" x 4'-0" | 6 Salle de bain
10'-4" x 9'-4" |
| 2 Cuisine
11'-8" x 9'-8" | 7 Salle de lavage
7'-11" x 7'-8" |
| 3 Salle à manger
18'-1" x 7'-11" | 8 Terrasse
13'-9" x 6'-0" |
| 4 Salon
13'-8" x 10'-7" | |
| 5 Chambre
12'-4" x 10'-2" | |

Superficie habitable 894 pi²

Stationnement 1 extérieur

Rangement Niveau: Sous-sol

Notes

Les plans et dimensions sont préliminaires et peuvent être sujets à changement sans préavis. La superficie indiquée est brute, approximative et donnée à titre indicatif seulement. Le mobilier indiqué au plan est à titre indicatif seulement. L'illustration est un concept qui peut être sujet à erreurs et omissions.

Un projet signé

JUTRAS
SOCIÉTÉ IMMOBILIÈRE



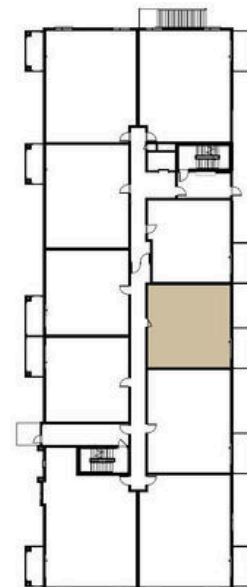
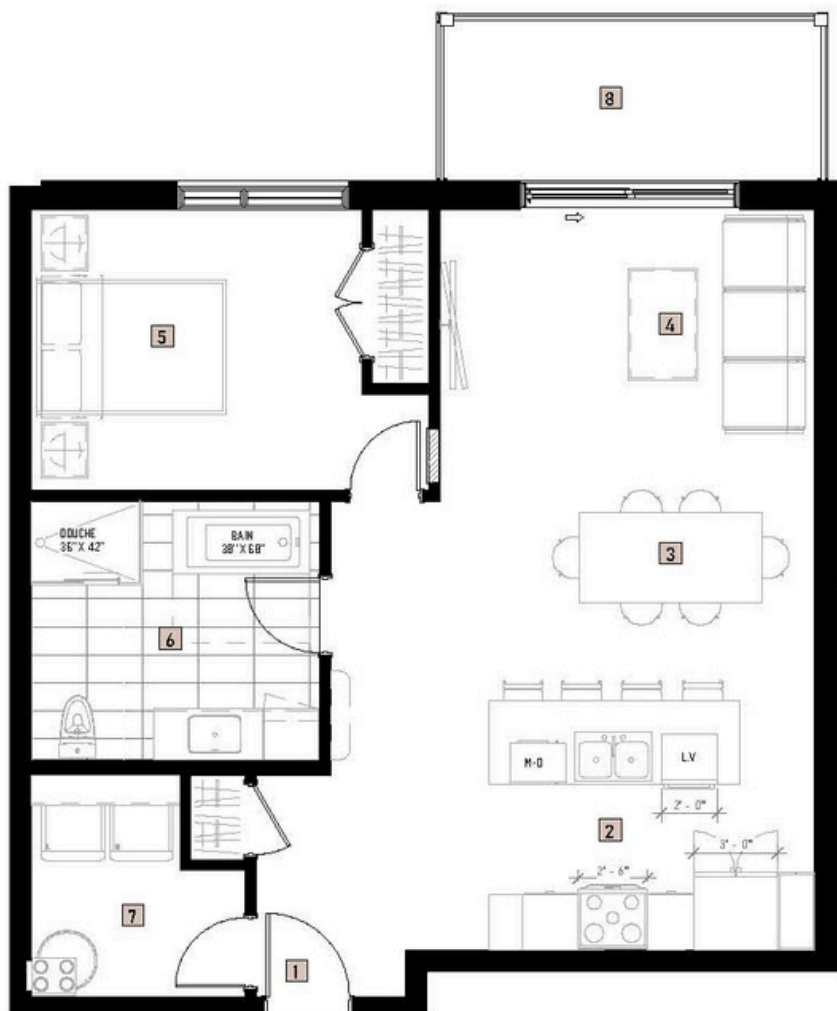
STATION•M

3 1/2

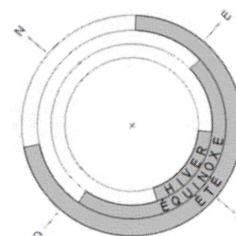
Modèle B

Unités correspondantes:

106*, 107, 207, 307, 407



Orientation solaire



- 1** Entrée
5'-5" x 7'-11"
- 2** Cuisine
11'-8" x 8'-12"
- 3** Salle à manger
13'-5" x 9'-7"
- 4** Salon
13'-5" x 8'-0"
- 5** Chambre
11'-10" x 10'-1"
- 6** Salle de bain
10'-4" x 9'-4"
- 7** Salle de lavage
7'-8" x 7'-11"
- 8** Terrasse
14'-0" x 6'-0"

Superficie habitable 870 pi²

Stationnement 1 extérieur

Rangement Niveau: Sous-sol

Notes

Les plans et dimensions sont préliminaires et peuvent être sujets à changement sans préavis. La superficie indiquée est brute, approximative et donnée à titre indicatif seulement. Le mobilier indiqué au plan est à titre indicatif seulement. L'illustration est un concept qui peut être sujet à erreurs et omissions.

Un projet signé

