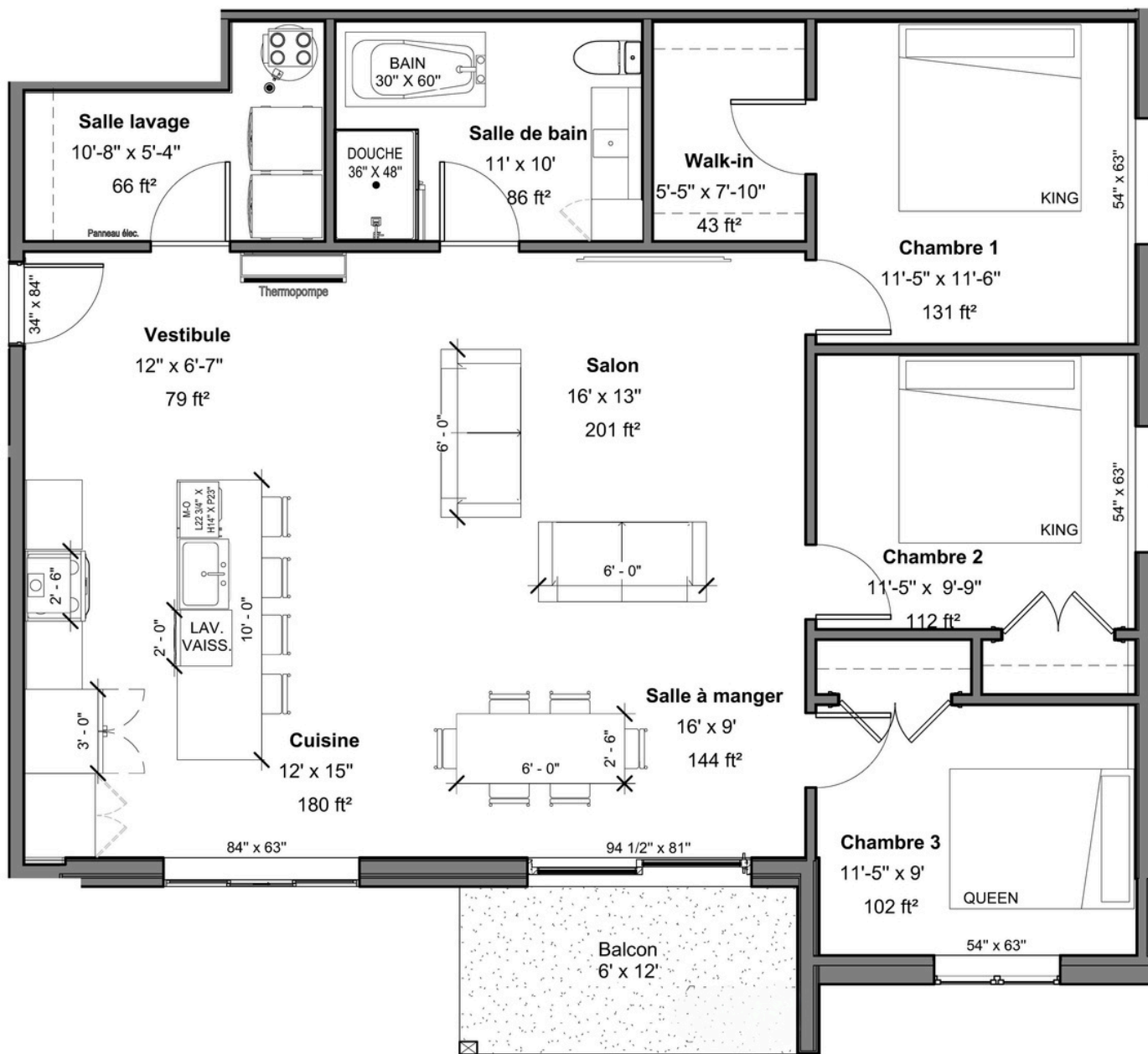


TERRASSES

DE LA GARE

5 1/2

Unité situé à l'avant
du bâtiment



Superficie habitable 1 320 pi²

Stationnement 2 extérieurs

Rangement Cabanon extérieur

Notes

Les plans et dimensions sont préliminaires et peuvent être sujets à changement sans préavis. La superficie indiquée est brute, approximative et donnée à titre indicatif seulement. Le mobilier indiqué au plan est à titre indicatif seulement. L'illustration est un concept qui peut être sujet à erreurs et omissions.

Un projet signé

JUTRAS
SOCIÉTÉ IMMOBILIÈRE